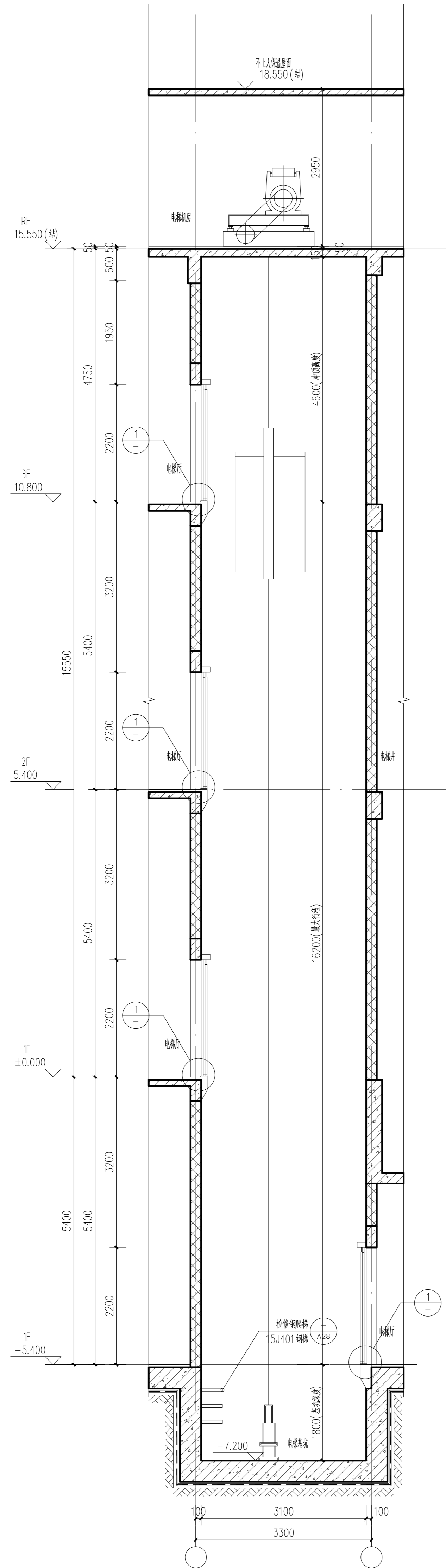
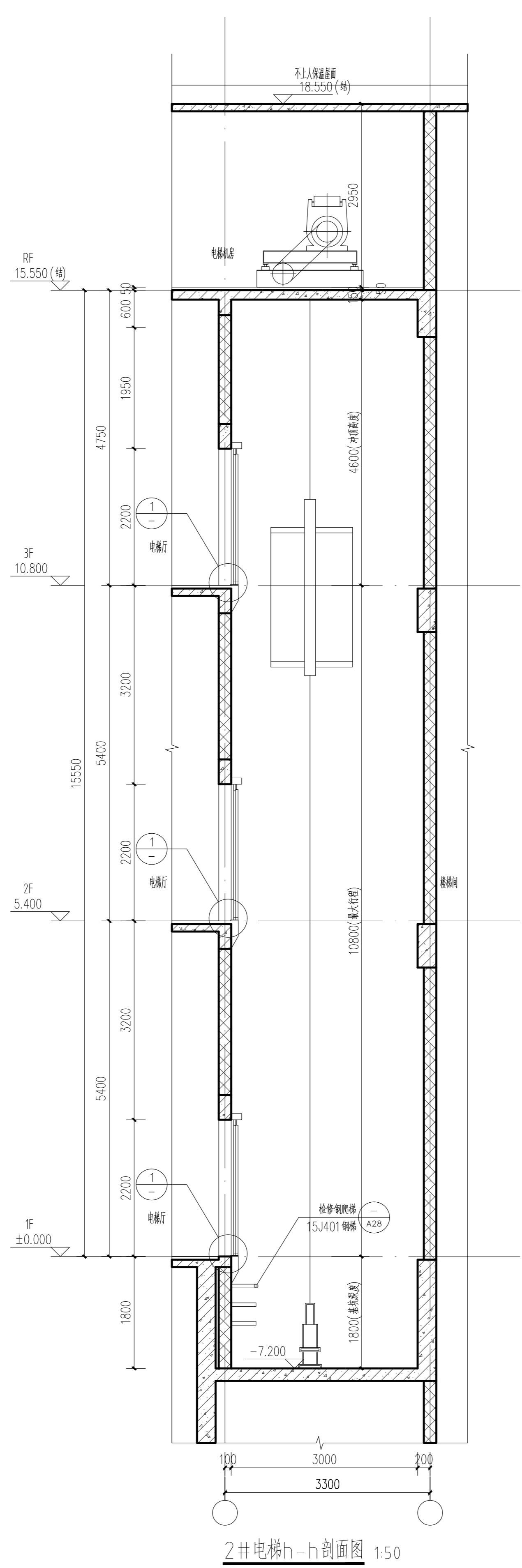


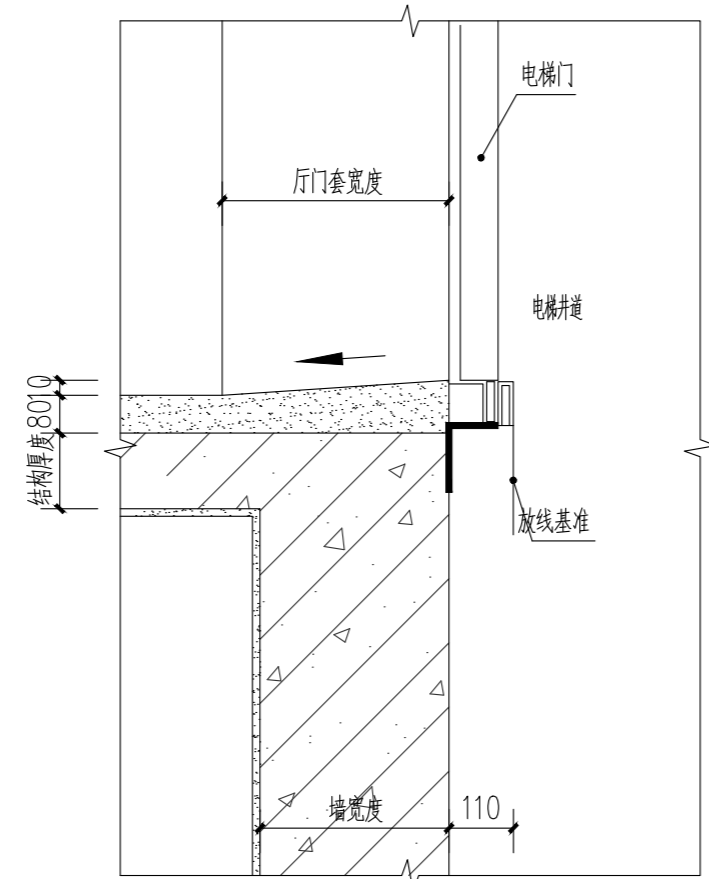
- 注:
1. 电梯栏杆参照图集 18J412-48-6b, 新1/2踏步宽度均分。
  2. 电梯扶手参照图集 18J412-68-6。
  3. 无扶手电梯栏杆, 靠墙扶手参照 12J926-F4。
  4. 电梯栏杆与踏步连接参照图集 18J412-67-2。
  5. 电梯扶手与踏步连接参照图集 18J412-66-5。
  6. 电梯踏步防滑参照图集 18J412-70-5。
  7. 电梯扶手及栏杆做法参照图集 11J412-72-4。
  8. 电梯扶手做法参照图集 18J412-60-2。
  9. 电梯扶手及踏步90°转弯处应设扶手栏杆, 扶手栏杆高900, 扶手栏杆做法参照图集 18J412-61-2。
  10. 楼梯踏步水平栏杆式样参照楼梯栏杆, 高1050, 栏杆下部设置100x100C20钢筋在端头处(垂直长度100)。
  11. 栏杆大于500时水平段, 栏杆高度不得小于1050, 下部100可不设置。
  12. 楼梯扶手栏杆有人防碍部分应设人防碍。
  13. 栏杆水平段载重不小于1.0KN/m。
  14. 楼梯栏杆扶手、靠墙扶手、扶手栏杆扶手采用不锈钢管管径不小于75mm, 楼梯扶手高度、扶手管壁厚度也可参照图集做法说明图进行。



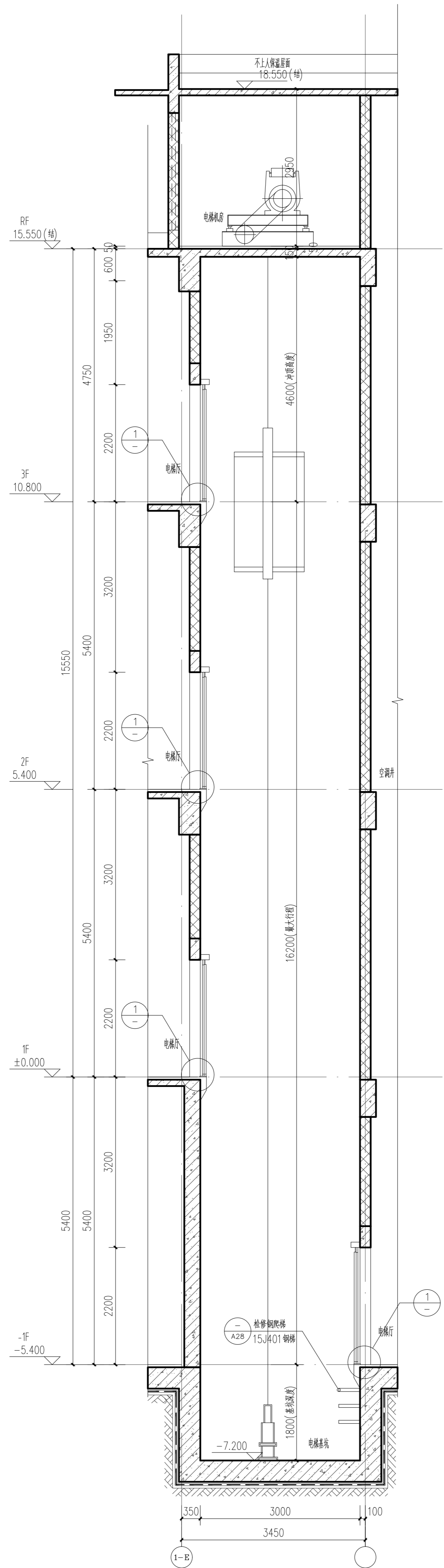
1# 电梯q-g剖面图 1:50



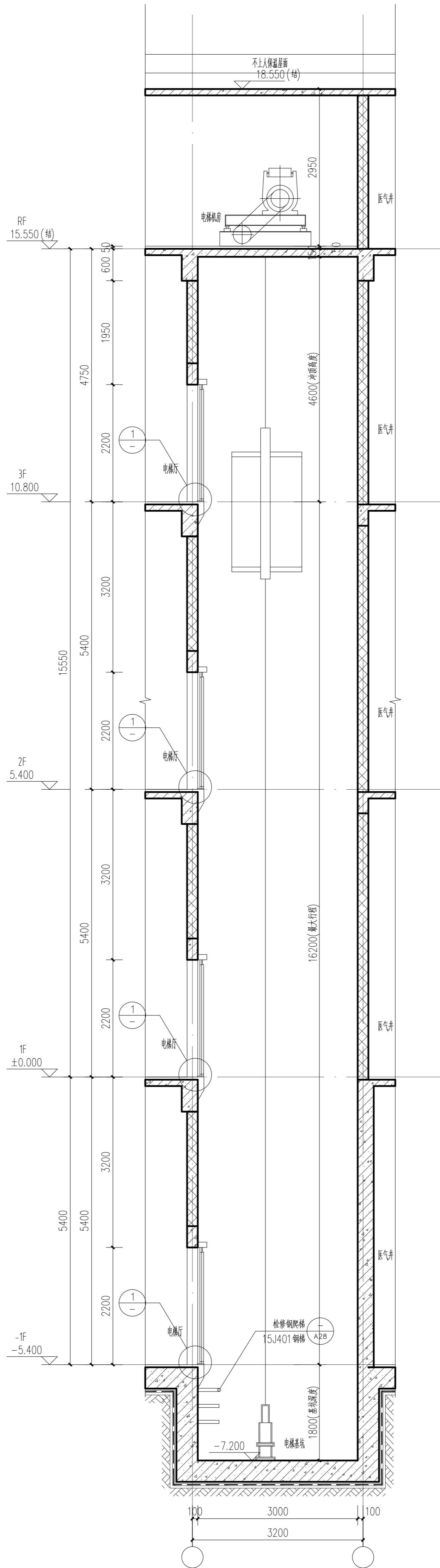
2# 电梯h-i剖面图 1:50



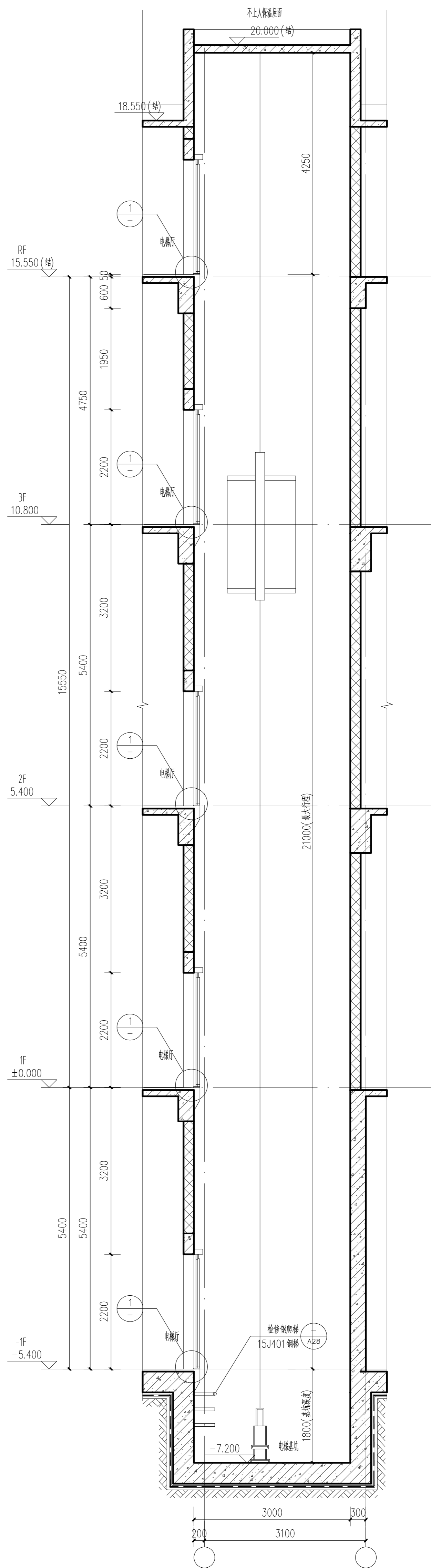
1# 电梯门口剖面 1:50



3#、4# 电梯-i、j剖面图 1:50



5#、7# 电梯k-l、m-n剖面图 1:50



6# 电梯m-o剖面图 1:50

- 说明:
1. 电梯详图按厂家二次设计。
  2. 电梯厂家由建设方确定, 电梯电机及其参数见电梯选型表, 承电厂家应提供电梯安装设计图, 经甲方审核认可后方可安装, 不得擅自打洞凿槽。
  3. 电梯机房应防水防潮。
  4. 电梯机房应防水防潮。

出图章: (无)

注册执业章	
REGISTERED PRACTICE SIGNET	
姓名	雷琦
NAME	
注册证号	5100063-011
REGISTERED SIGNET NO.	
注册证书号	20085100980
REGISTERED CERTIFICATE NO.	
建设单位: (无)	

广安市广安区人民医院

设计项目名称	广安市广安区人民医院三期工程建设项目
PROJECT NAME	
子项名称	门诊医技住院综合楼(南区)
SUB PROJECT	

图名: (无)

楼电梯大样图七

设计项目负责人	雷琦	设计负责人	雷琦
PROJECT LEADER		设计负责人	雷琦
设计项目负责人	黄烈业	设计负责人	黄烈业
DESIGN MANAGER		设计负责人	黄烈业
专业负责人	雷琦	专业负责人	雷琦
DESIGNER		专业负责人	雷琦
设计	尹恒	设计	尹恒
DESIGNED BY		设计	尹恒
校对	徐代球	校对	徐代球
CHECKED BY		校对	徐代球
审核	张振接	审核	张振接
CHECKED BY		审核	张振接
审定	雷琦	审定	雷琦
APPROVED BY		审定	雷琦
设计号	20A2022-206008	设计号	20A2022-206008
PROJECT NO.		设计号	20A2022-206008
图别	建施	图别	建施
FIG. NO.		图别	建施
图号	307	图号	307
FIG. NO.		图号	307
版本号	第一版	版本号	第一版
VER.		版本号	第一版
		日期	2023.03
		DATE	2023.03